

Gîtes de France Lot

182, Quai Cavaignac 2ème étage - 46000 CAHORS

Tel : 05.65.53.20.75 Fax : 05.65.53.20.79

Mail : accueil@gites-de-france-lot.fr - Site web : www.gites-de-france-lot.fr



Chambre d'hôtes N°46G2055 - domaine de Bel air



Capacité: 12 personnes
Nombre de chambres: 5
Surface: 0m²
située à 1.2km de
BASTIT (LE)

Adresse de la Chambre
d'hôtes:

**Bel Air - 46500
BASTIT (LE)**

Coordonnées GPS :
Longitude 1.66848000
Latitude 44.73128000

Bel air est une propriété agricole située sur les hauteurs du village de Le Bastit près de Rocamadour au cœur du PNR du Quercy Entourée d'une nature sereine et bienveillante, Sébastien et sa famille vous accueillent avec toute leur attention dans leur maison typiquement lotoise où vous profiterez de chambres confortables et partagerez une cuisine quercynoise, généreuse, et goûter à cet art de vivre pleins de promesses et de souvenirs authentiques à qqs pas des plus beaux sites et villages classés. Calme et repos à votre rythme, vos sensibilités et vos besoins où, vous pourrez suspendre le temps, lever vos têtes au ciel et admirer cette voûte céleste naturellement étoilée appelé 'le triangle noir du Quercy'. La maison fait partie de l'Accueil du Parc , labellisé Panda et certifié Esprit Lot .

5 ch, une table d'hôte servie en soirée profitent des produits de la ferme et du terroir régional. Au rdc, les Marronniers (suite Françoise Sagan), accessible aux pers à mobilité réduite (lit 140, sdb adaptée), Le Four (suite Ossip Zadkine accès indépendant (2 lits 90 ou 180 cm-sdb ind.). A l'étage, La Chouette (suite Jean Lurçat- 2épis (lit 140 espace pour lits supp, sdb sur le palier), Les Jumeaux(suite Nino Ferrer Léo Ferré ,le Grain (suite Christian Signol(ch familiale-lit 140 et 2 lits 90 ou 180 cm -sdb individuelle), La Tour(suite André Breton) (lit 140-sdb ind).

Propriétaire

Monsieur CHAMBERT Sébastien

Domaine de Bel Air 46500 BASTIT (LE)

Tél. : 05 65 38 77 54

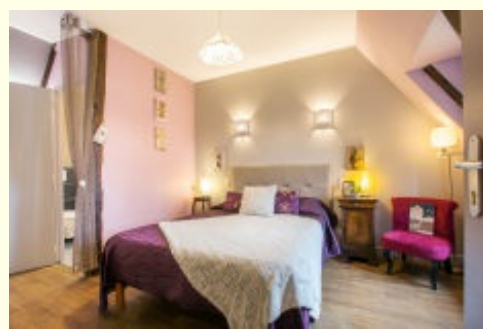
Portable : 06 74 41 18 38

Email : info@domaine-belair.com

Site web : <http://www.domaine-belair.com>

Langue(s) parlée(s) : Anglais , Espagnol

Remise des clés : Effectuée par le propriétaire.



Loisirs à proximité

- Piscine : 8.0 km
- Baignade : 25.0 km
- Pêche : 5.0 km
- Tennis : 8.0 km
- Equitation : 8.0 km
- Canoë-kayak : 25.0 km
- Golf : 20.0 km
- Randonnée : Sur Place
- Location Vélo : Sur Place
- Gare : 9.0 km
- Commerce : 8.0 km

Thématiques

- Le Parc Naturel Régional des Causses du Quercy
- Motard
- Astronomie
- Campagne
- Ecogestes, vacances responsables
- Motard

Accès à la maison d'hôtes - GPS : longitude. 1.66848000 - latitude. 44.73128000

Situé à 8 km de Gramat, route de Cahors D 807, 2 ème route à droite depuis Gramat avant le Bastit, Prendre Domaine de Bel Air. De Cahors N20, direction Rocamadour, suivre direction Gramat D807 ,passer Le Bastit sur 1 km , 1ère route à gauche, direction Domaine de Bel Air. De l'autoroute A20 n°56, à 9 km prendre la D 807 direction Gramat, passez le village de Le Bastit sur 1 km, 1 ere route à gauche suivre Domaine de Bel Air à 1 km.



Compléments d'informations :

Toutes ces informations ont été validées par le propriétaire et ne peuvent en aucun cas mettre en cause le Relais des Gîtes de France Lot.

* Les enfants de moins de 2 ans ne sont pas pris en compte pour la capacité.

* Toutes ces informations ont été communiquées par le propriétaire. A défaut de conditions particulières mentionnées sur cette fiche, les conditions générales de location sont applicables.

L'entrée dans les lieux est prévue à partir de 16.00h et le départ à 11.00h.

**Tarifs à la nuitée (nuit et petit-déjeuner) (en euros)**

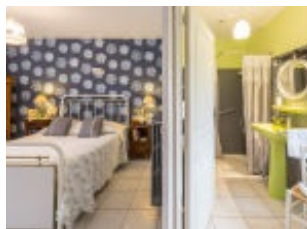
Tarifs en €	La Chouette (mansard 2 personnes - 2 épis	Jumeaux et Le Grain 4 personnes - 3 épis	La Tour (mansardée) 2 personnes - 3 épis	Les Marronniers 2 personnes - 3 épis	Le Four 2 personnes - 3 épis
1 Personne	55.00	55.00	55.00	55.00	55.00
2 Personnes	67.00	67.00	67.00	67.00	67.00
3 Personnes	75.00	-	75.00	-	-
Personne supplémentaire	-	-	-	-	-
Repas	25.00	25.00	25.00	25.00	25.00
Demi Pension	390.00	402.00	390.00	390.00	390.00
Pension Complete	-	-	-	-	-
4 Personnes	80.00	98.00	-	-	-
Infos complémentaires	1 lit deux personnes 2 lits enfant WC privés Salle de bains privée	2 lits une personne 1 lit deux personnes Salle d'eau privée WC privés	1 lit deux personnes Salle d'eau privée WC privés	1 lit deux personnes Salle d'eau privée WC privés	2 lits une personne 1 lit deux personnes Salle d'eau privée WC privés

Le prix ne comprend pas**Taxe de séjour à vérifier :**

Certaines communes ou groupement de communes peuvent avoir mis en place une taxe de séjour. Dans ce cas les sommes dues à ce titre se rajoutent à celles déjà fixées au contrat, selon l'origine de votre réservation elles seront perçues soit par la Centrale de réservation au moment du règlement du solde soit par le propriétaire lors de votre séjour.

Période d'ouverture

de fin février à début décembre .



Gîtes de France Lot

182, Quai Cavaignac 2ème étage - 46000 CAHORS

Tel : 05.65.53.20.75 Fax : 05.65.53.20.79

Mail : accueil@gites-de-france-lot.fr - Site web : www.gites-de-france-lot.fr



Chambre d'hôtes N°46G2055 - domaine de Bel air



Détail des pièces

Niveau	Type de pièce	Surf.	Literie	Descriptif - Equipement
RDC	Chambre (Les Marronniers)	12.00m ²	- 1 lit(s) 140	Elle reste le souvenir de l'époque où mes grands parents Paternels nous gardaient avec mes soeurs près de l'arbre qui siège à Bel Air ! Françoise Quoirez princesse de Sagan l'aurait aimé, elle, l'éternelle enfant de Cajarc et de Seuzac, pressée de vivre ,recherchait le temps perdu. Son appétit de la fête et du jeu le disputait à celui de la lecture et du silence,du spectacle de la nature...Elle admirait énormément les arbres, celle qui l'accompagne pour toujours, semble entrouvrir le ciel pour protéger son paysage intérieur.
RDC	Chambre (Le Four)		- 2 lit(s) 90 - 1 lit(s) 160	L'ancien four à pain trône à l'extérieur, utilisé et convertit en fromagerie par mon grand père Joseph. Le grand sculpteur Ossip Zadkine dont l' Atelier Musée au village des Arques en Bouriane nous offre de belles perspectives, s'est invité cette année, pour vous faire découvrir son travail incroyable, lié à la nature et à la poésie...
RDC	Salon			Cheminée en fonction / Réfrigérateur / Cuisine intégrée / Wifi (+ malle pédagogique et lunette astronomique du Gîte Panda. Relaxation et massage sur place)
RDC	Espace extérieur			Vivre en harmonie avec l'environnement Notre éthique de vie est en harmonie avec l'environnement qui nous entoure, un site calme avec des bâtiments chargés d'histoires et d'architectures locales, près des terres cultivées et occupées par les bêtes, des bois, un jardin potager généreux permettant d'alimenter la table au quotidien. Un poulailler, des producteurs et artisans partenaires, des fabrications maisons rythmées par les saisons avec un respect des habitudes alimentaires et régionales. Notre soucis de préservation, recyclage, consommation d'énergie, gestion de l'eau, assainissement, bon sens citoyen nous offre la chance de figurer comme Gîte Panda s'appuyant sur quatre valeurs fondamentales : LA BIODIVERSITÉ L'ÉCO-HABITAT L'ÉCO-CITOYENNETÉ LA SENSIBILISATION DU PUBLIC En partenariat avec Gîte de France, Le Parc naturel Régional du Quercy et WWF France. Notre attachement aux territoires, à ces hommes et à ces femmes témoignent de cette ruralité si chère à notre région, nous inc
RDC	Espace intérieur		- 1 lit(s) 140	À TABLE AVEC SÉBASTIEN Pour les gourmands Notre cuisine reflète le quotidien de ces hommes et de ces femmes paysans, opiniâtres et habiles qui bâtissent une cuisine régionale, variée et intelligente. Afin de vous donner le plaisir de manger tous ensemble, vous pourrez profiter des produits maisons, à l'occasion du petit-déjeuner (pain aux noix, fougère, cake aux fruits, miel, confiture, fruits frais, yaourt...) ou à la table d'hôte du soir avec un menu composé sur le fil de la saison, venant de notre jardin, verger, poulailler, producteurs et artisans associés. Pendant la période estivale, lorsque les journées sont clémentes, nous prenons les repas et petit-déjeuner sous les arbres profitant des bonnes odeurs et du plaisir de vivre dans un environnement sain... Le samedi, nous préparons un repas gastronomique à l'ensemble des convives, réunissant le meilleur du Quercy des produits labélisés autour du canard ou de l'agneau, du pain de campagne de nos artisans ...
1er étage	Chambre (La Chouette (mansard))	18.00m ²	- 1 lit(s) 140 - 2 lit(s) bébé	Symbole et anecdote de cette chambre de la maison côté soleil levant, nous conservons leur présence dans les hauteurs du Pigeonnier pour notre plus grande chance. Elle est associée au tapissier Jean Lurçat avec sa "chouette" symbole du savoir, solitaire et silencieuse qui perçoit la lumière lunaire. Vous pouvez retrouver une partie de ses oeuvres sur les hauteurs des Tours du St Laurent à St Céré Son musée qui lui est consacré est ouvert d'Avril à Septembre.
1er étage	Chambre (Jumeaux et Le Grain)		- 2 lit(s) 90 - 1 lit(s) 160	Cette chambre est le refuge des enfants lorsqu'elle est occupée en suite familiale, elle donne sur les tamaris qui nous offre leur belle couleur rouge en saison ! Elle accueille nos deux artistes poètes et saltimbanques, qui malgré leurs blessures ont beaucoup aimé cette terre et les gens de l'époque, une nature encore plus présente et un paradis pour chacun...festival , hommage, collège et lieu d'animation ont leurs noms pour toujours.
1er étage	Chambre (La Tour (mansardée))		- 1 lit(s) 140	Accrochée sur le pigeonnier telle une alcôve, un décor cosy avec une vue sur les granges et le grand chêne ! C'est en 1951 qu' André Breton chef de file du surréalisme ,concrétise son rêve de pierre et de lumière après avoir inauguré la 1ère Route mondiale sans frontière..."St Cirq a disposé sur moi du seul enchantement, celui qui fixe à tout jamais. « C'est au terme de la promenade en voiture –seule route de l'espoir- que Saint-Cirq embrasé aux feux de Bengal m'est apparue –comme une rose impossible dans la nuit". J'ai cessé de me désirer ailleurs" dans l'esprit du poète écrivain dont sa maison l'ancienne Auberge des mariners, dans le bas du village, reste un lieu confidentiel où certains artistes viennent travailler en résidence.

